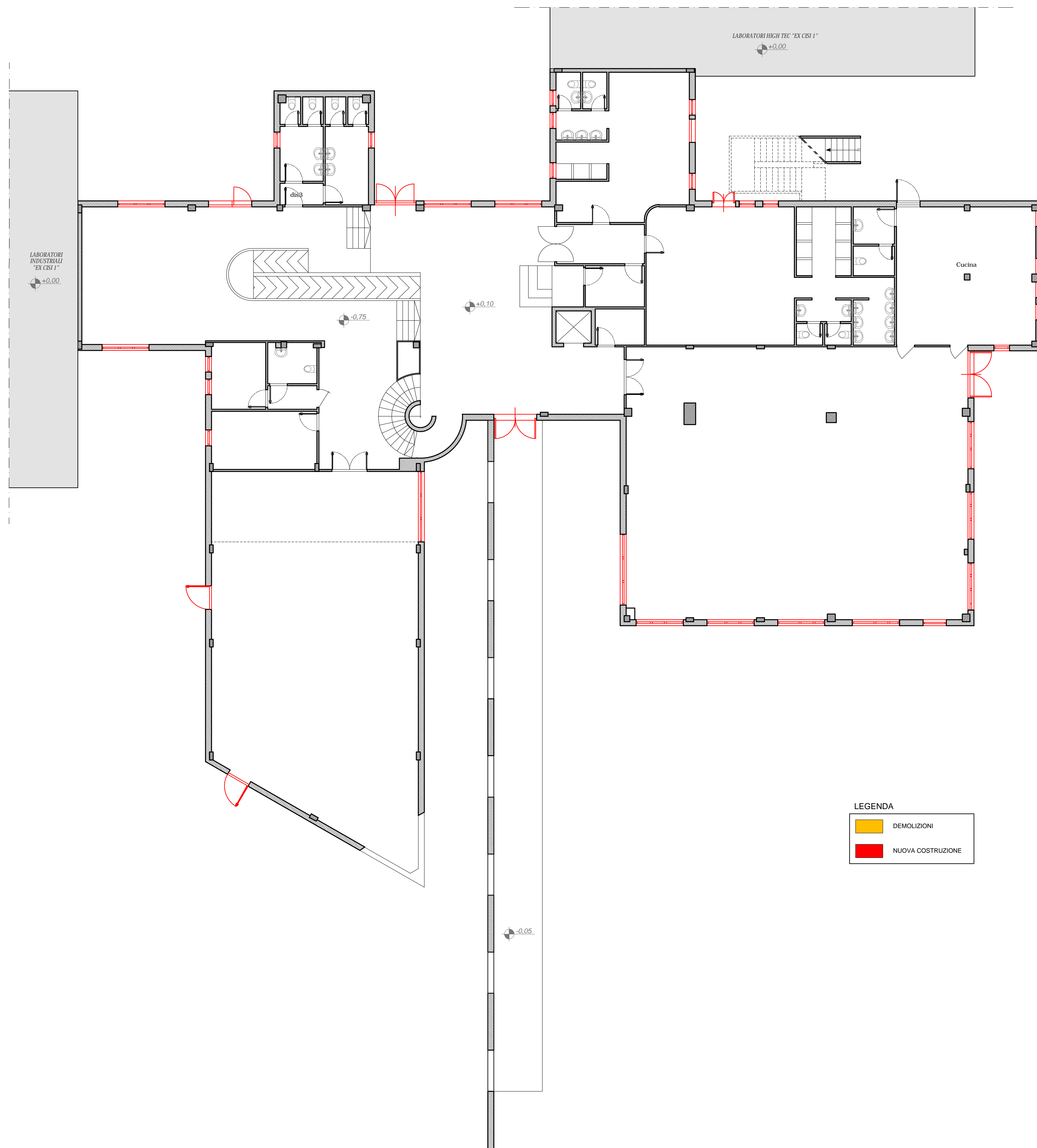
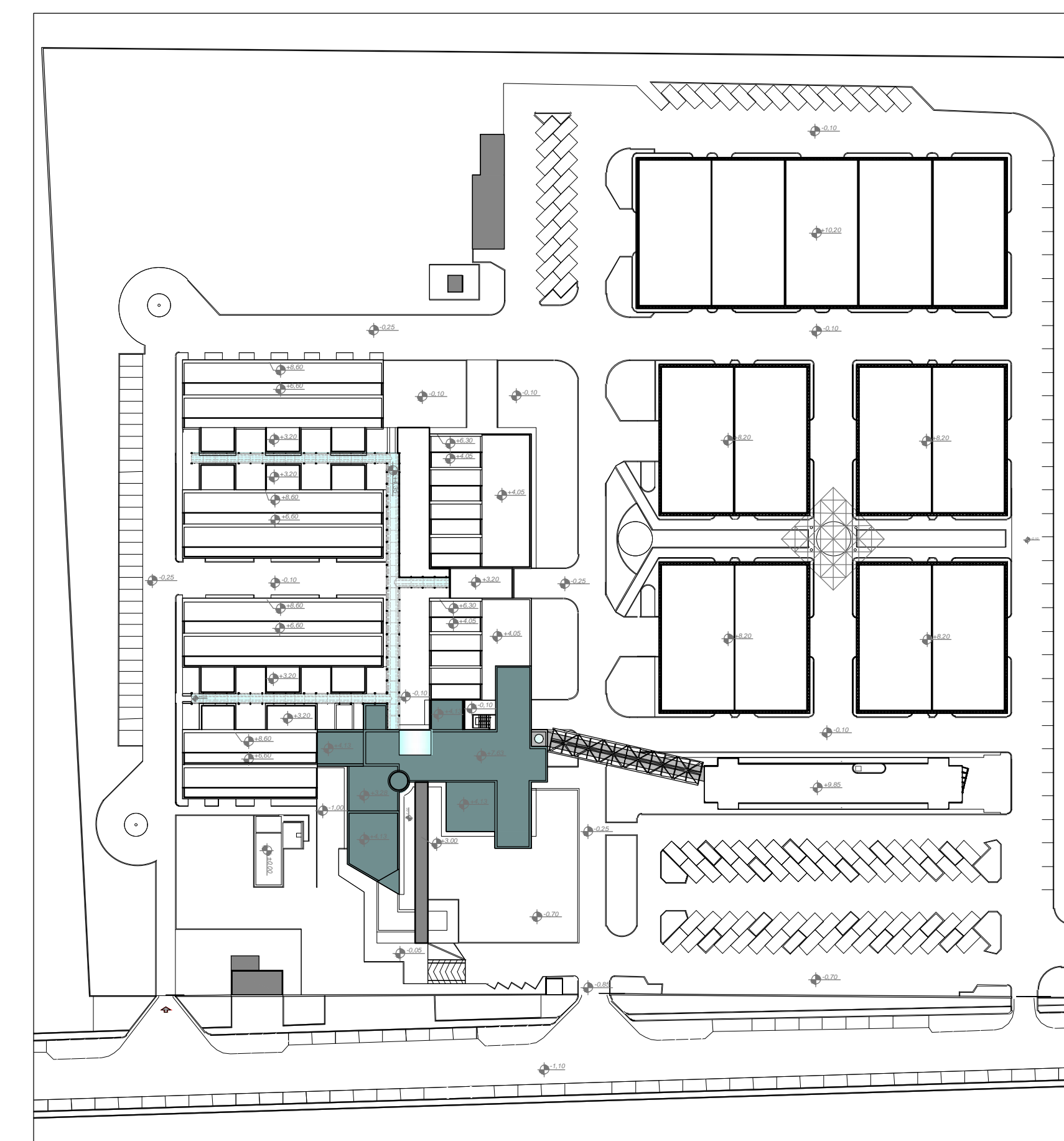


PIANTA PIANO TERRA
COMPARATIVO
scala 1:100



PIANTA CHIAVE
scala 1:1000



REGIONE PUGLIA
AREE POLITICHE PER LO SVILUPPO ECONOMICO, IL LAVORO E L'INNOVAZIONE
SERVIZIO COMPETITIVITÀ DEI SISTEMI PRODUTTIVI
UFFICIO AREE INDUSTRIALI E PRODUTTIVE



RIQUALIFICAZIONE ENERGETICA
II LOTTO FUNZIONALE
INCUBATORE ASI (EX CISI)
VIA DEL TRATTURELLO TARANTINO N.6. ZONA P.I.P. - TARANTO



LAVORI EDILI
PROGETTO ESECUTIVO

| | |
|--|-------------|
| TITOLO: COMPARATIVO PIANTE CORPO UFFICI E SERVIZI EX CISI 1 | TAVOLA |
| - STATO COMPARATIVO PIANTE PIANO TERRA | SCALA 1:100 |
| P5 | |

| | |
|--|--------------------------------|
| PROGETTISTA: Ing. PATRONELLI Giovanni | R.U.P.: Geom. VETTORE Mario |
|--|--------------------------------|

| Rev. | Descrizione | Data |
|------|-------------|------------|
| | | 23/09/2017 |